



Schulministerium.nrw.de

Zentrale Prüfungen am Ende der Klasse 10

Darstellung der Ergebnisse 2010

Städt.Einhard-Gymnasium, 52066 Aachen

Diese Rückmeldung basiert auf den Daten, die von den Schulen über das Internet eingegeben worden sind.

Die Ergebnisse der Zentralen Prüfungen 10 von 2008 bis 2010 liegen als PDF-Datei zum Download bereit.

Neu: [Bericht Zentrale Prüfungen 10 2008 bis 2010 im PDF-Format](#)

An Ihrer Schule haben **98 Schülerinnen und Schüler aus 4 Klassen** an den zentralen Prüfungen am Ende der Klasse 10 teilgenommen.

Bezeichnung der Klasse	10A	10B	10C	10D
Anzahl der Schülerinnen und Schüler	24	24	22	28

Im Folgenden werden die Ergebnisse Ihrer Schule für jedes Prüfungsfach unter drei Perspektiven dargestellt:

a) Verteilung der Vornoten, Prüfungsnoten und Abschlussnoten

Die Vornoten, Prüfungsnoten und Abschlussnoten aller Schülerinnen und Schüler werden in ihrer Verteilung auf die sechs Notenstufen in einem Diagramm dargestellt. Zusätzlich zur prozentualen Verteilung ist über jeder Säule angegeben, wie viele Schülerinnen und Schüler die jeweilige Note erhalten haben.

Darüber hinaus werden in der Legende jeweils der Durchschnitt (arithmetisches Mittel m) und ein Maß für die Streuung (mittlere absolute Abweichung s) innerhalb der Schule angegeben.

b) Verteilung der Differenz zwischen Vornoten und Prüfungsnoten

Aus der Differenz zwischen Vornote und Prüfungsnote ergeben sich individuelle Abweichungen, die in einem Diagramm dargestellt werden. Eine Abweichung um „-2“ bedeutet dabei z. B., dass die schriftliche Prüfung um zwei Notenstufen unter der Vornote, eine Abweichung um „1“ entsprechend eine Notenstufe über der Vornote liegt. Auch hier ist zusätzlich zur prozentualen Verteilung über jeder Säule angegeben, bei wie vielen Schülerinnen und Schülern die entsprechende Abweichung auftritt.

Unterhalb des Diagramms wird ausgewiesen, bei wie vielen Schülerinnen und Schülern die Prüfungsnote über bzw. unter der Vornote liegt und bei wie vielen sich die Note nicht unterscheidet.

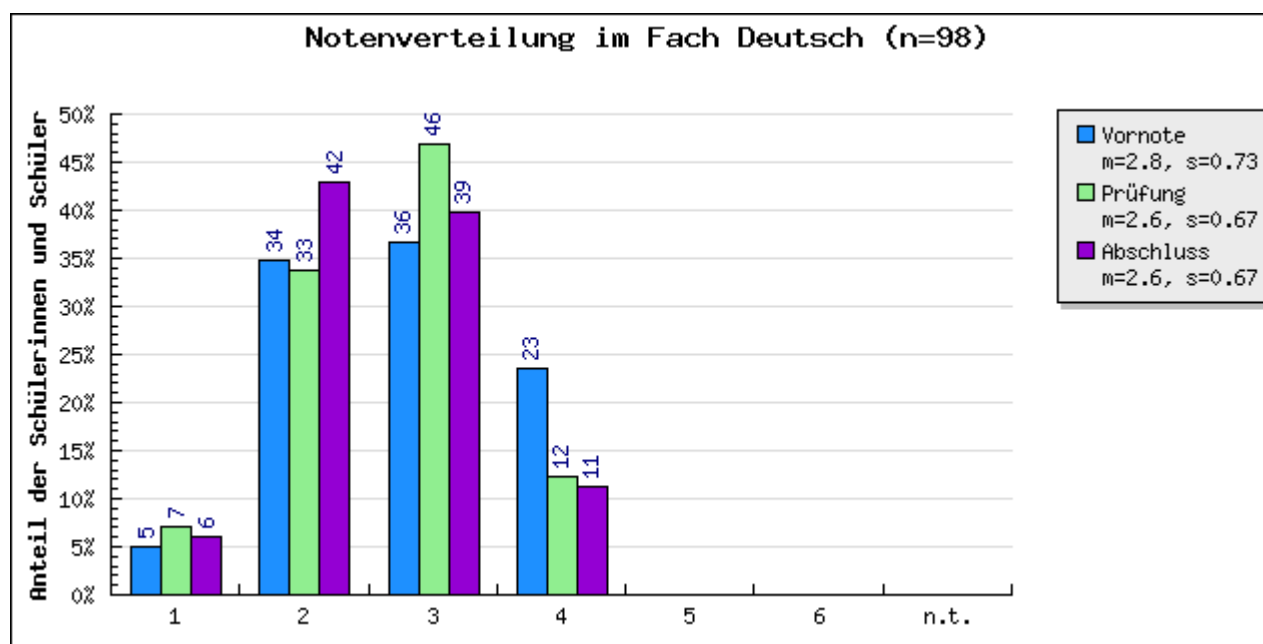
c) Die Prüfungsergebnisse im Vergleich zu anderen Gymnasien

Im Diagramm wird die Verteilung der Schülerinnen und Schüler Ihrer Schule auf die sechs Notenstufen im

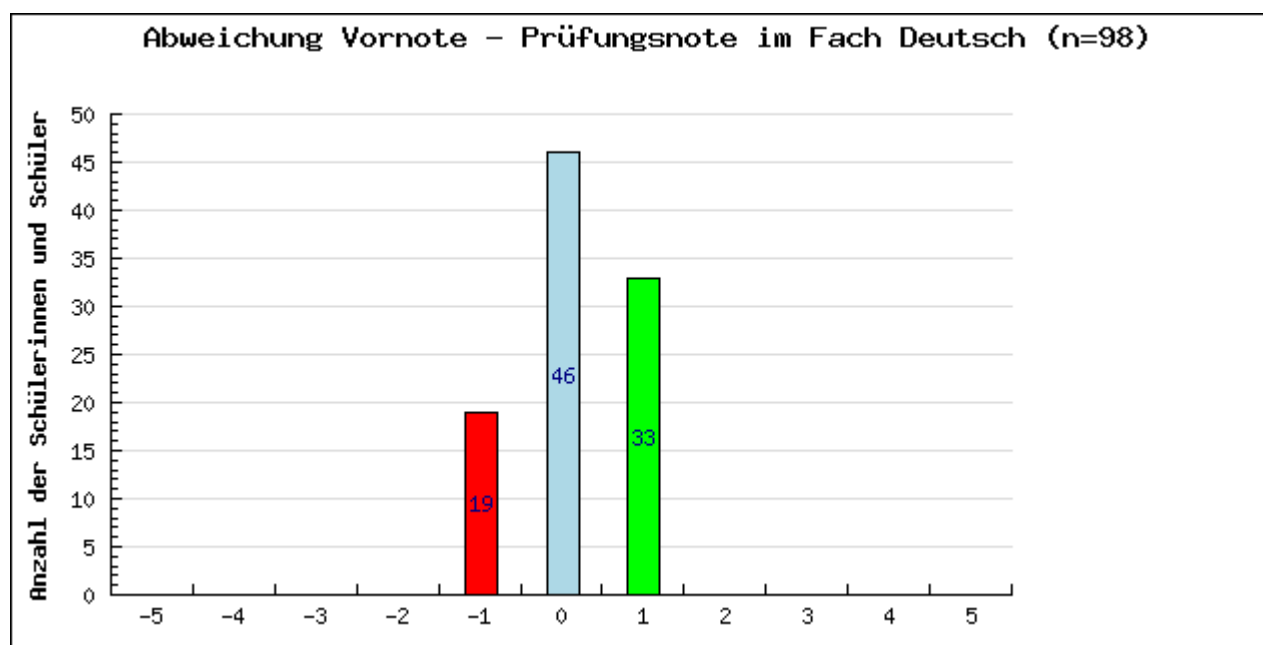
Vergleich zur Verteilung an allen nordrhein-westfälischen Gymnasien im jeweiligen Fach dargestellt.

Vornoten, Prüfungsnoten und Abschlussnoten im Fach Deutsch

Verteilung der Vornoten, Prüfungsnoten und Abschlussnoten

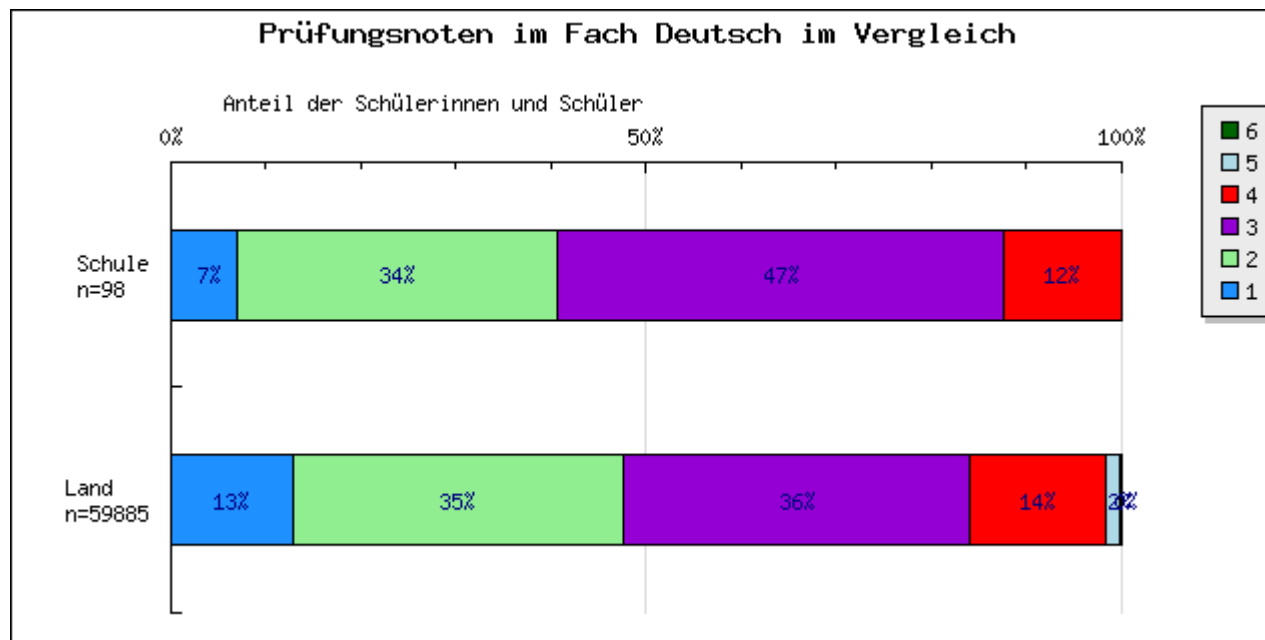


Verteilung der Abweichungen zwischen Vornoten und Prüfungsnoten



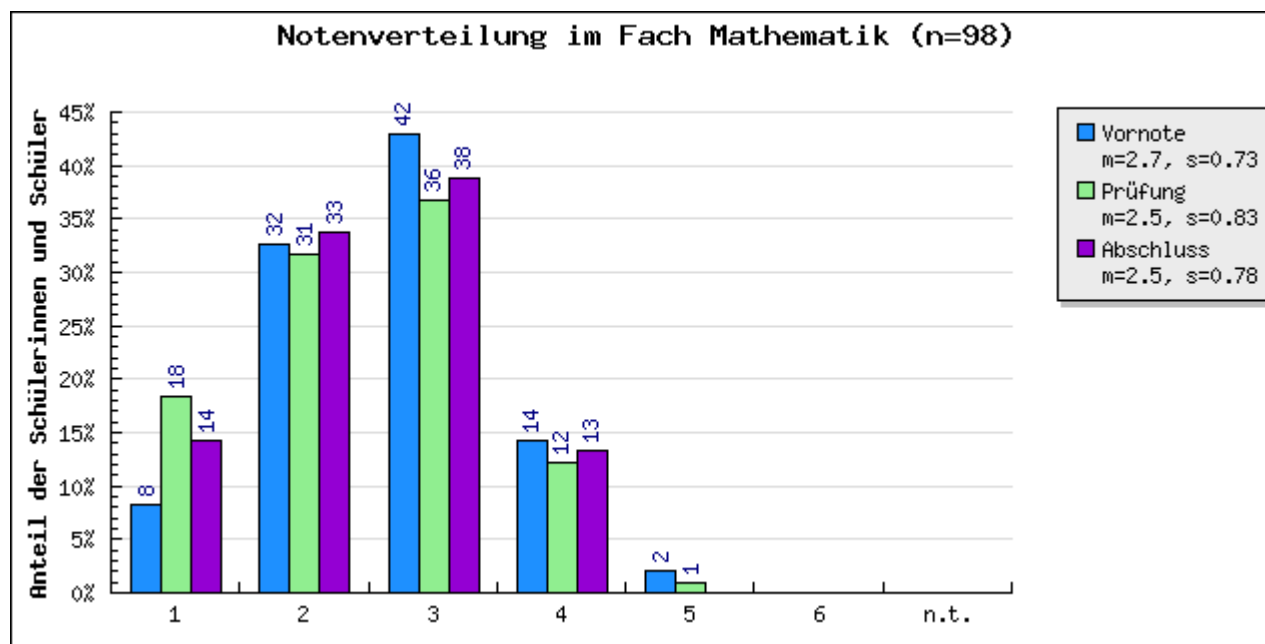
An Ihrer Schule liegt bei 33 Schülerinnen und Schülern (33.7%) die Prüfungsnote über der Vornote, 46 (46.9%) haben dieselbe Note erzielt und bei 19 (19.4%) liegt die Prüfungsnote unter der Vornote.

Die Prüfungsergebnisse im Vergleich zu anderen Schulen der Schulform 'Gymnasium'

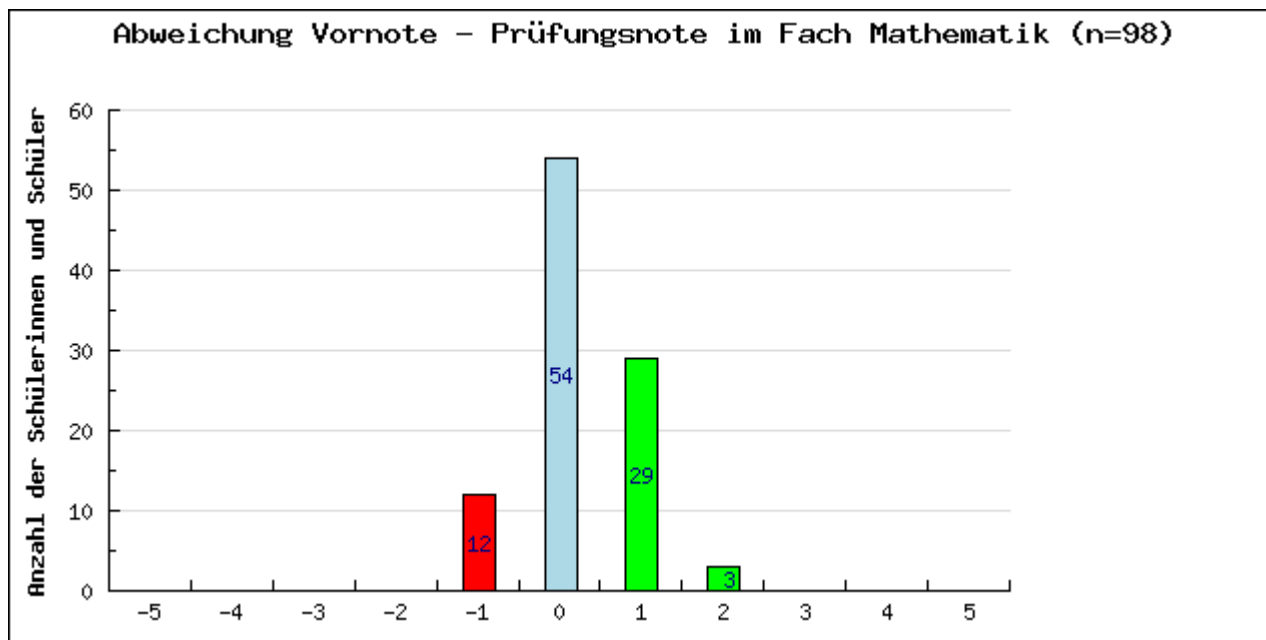


Vornoten, Prüfungsnoten und Abschlussnoten im Fach Mathematik

Verteilung der Vornoten, Prüfungsnoten und Abschlussnoten

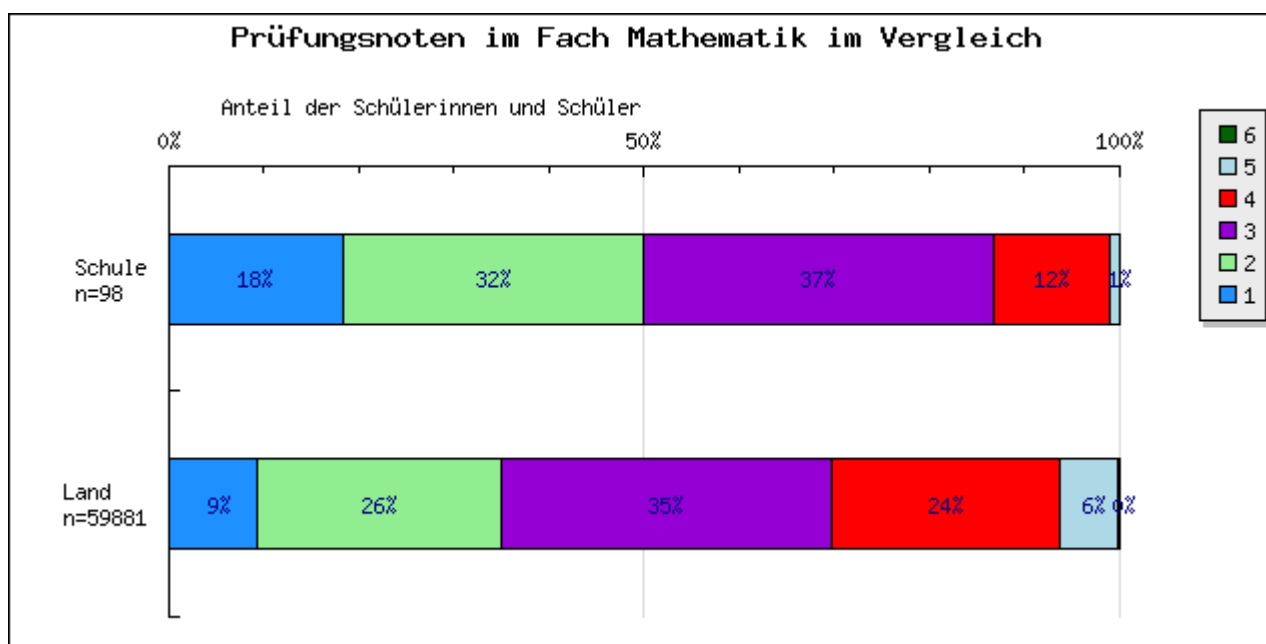


Verteilung der Abweichungen zwischen Vornoten und Prüfungsnoten



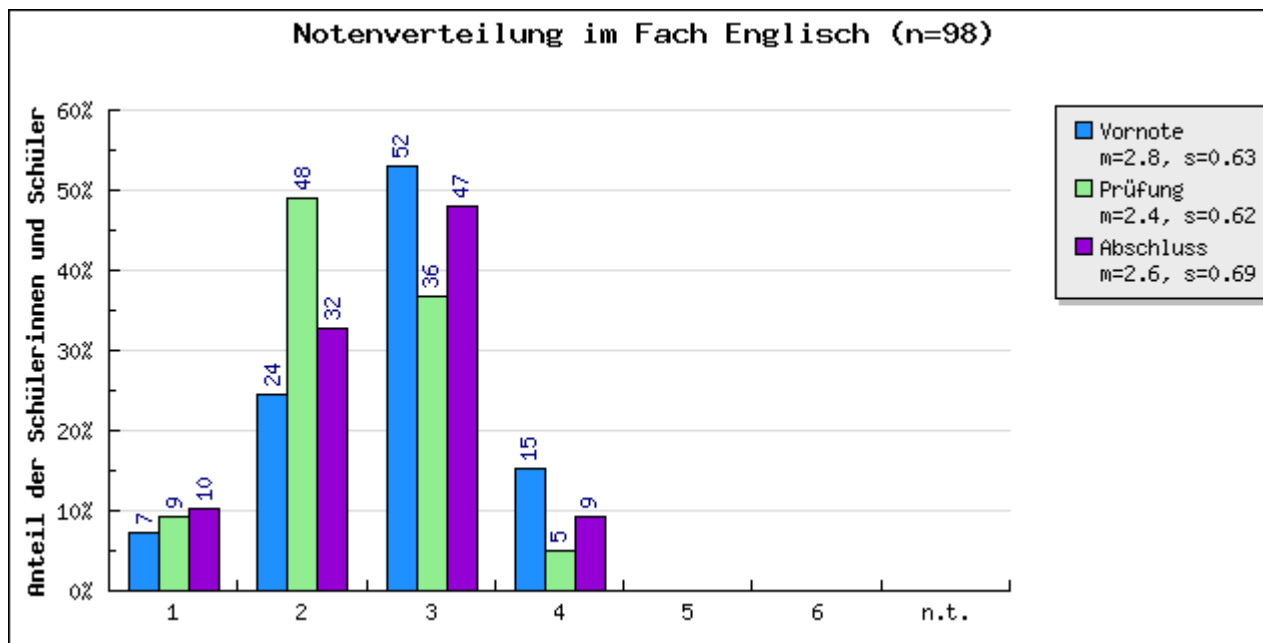
An Ihrer Schule liegt bei 32 Schülerinnen und Schülern (32.7%) die Prüfungsnote über der Vornote, 54 (55.1%) haben dieselbe Note erzielt und bei 12 (12.2%) liegt die Prüfungsnote unter der Vornote.

Die Prüfungsergebnisse im Vergleich zu anderen Schulen der Schulform 'Gymnasium'

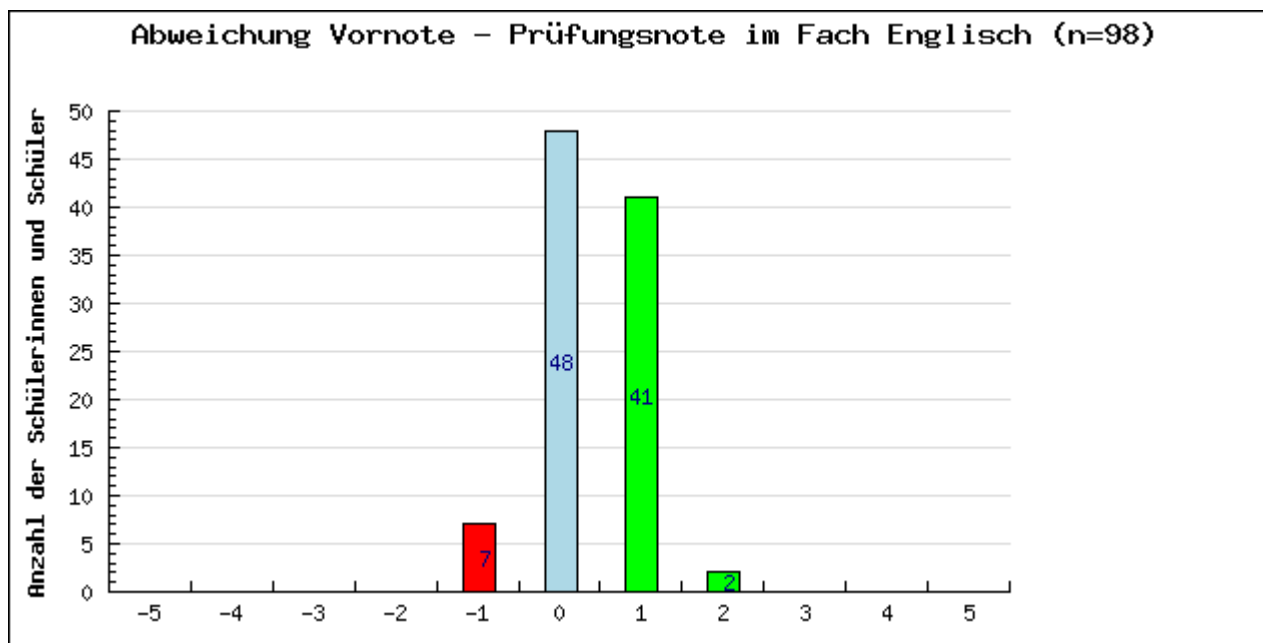


Vornoten, Prüfungsnoten und Abschlussnoten im Fach Englisch

Verteilung der Vornoten, Prüfungsnoten und Abschlussnoten

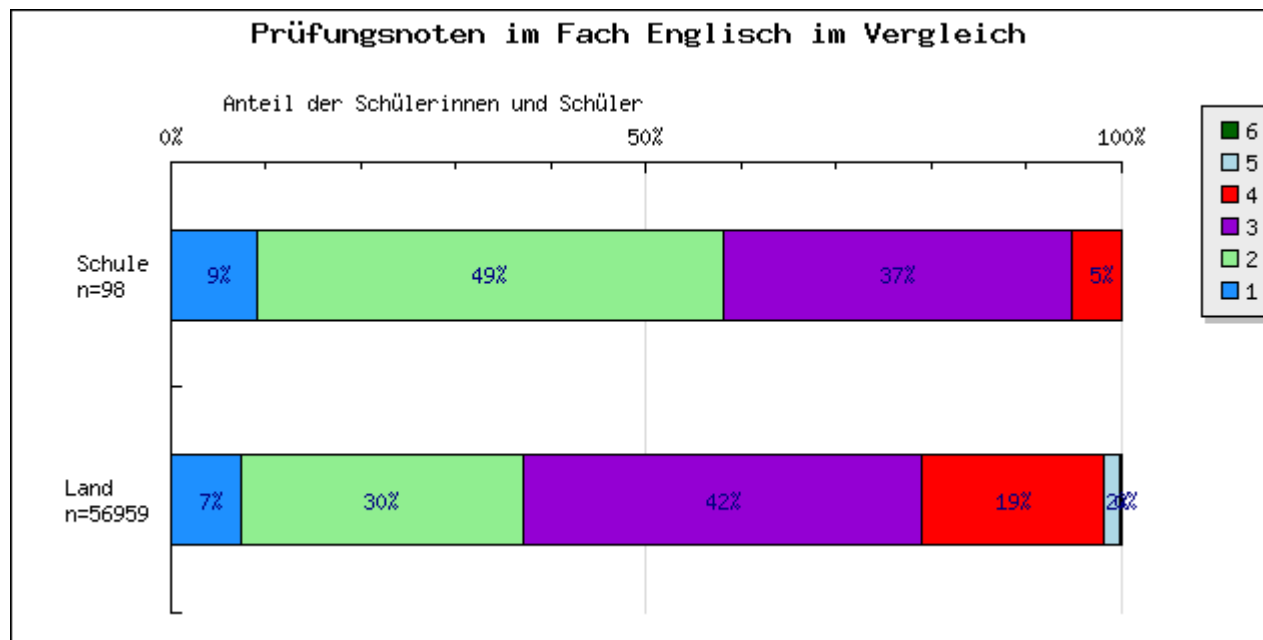


Verteilung der Abweichungen zwischen Vornoten und Prüfungsnoten



An Ihrer Schule liegt bei 43 Schülerinnen und Schülern (43.9%) die Prüfungsnote über der Vornote, 48 (49%) haben dieselbe Note erzielt und bei 7 (7.1%) liegt die Prüfungsnote unter der Vornote.

Die Prüfungsergebnisse im Vergleich zu anderen Schulen der Schulform 'Gymnasium'



© 2010 Ministerium für Schule und Weiterbildung des Landes Nordrhein-Westfalen - Letzte Änderung: 16.09.2010